

## Leistungsprogramm

### Dienstleistungen

Technische Unterstützung  
Luftmengenberechnung  
Wirtschaftlichkeitsberechnungen  
Durchführung von Messungen  
Durchführung von Montagen  
Durchführung von Wartungsarbeiten  
Betriebsführung über ZLT

### Feuerlöscheinrichtungen



### Dunstabzugshauben



### Lüftungsgeräte



### Küchenlüftungsdecken



### Metaldecken



### Abluftreinigung



### Klimadecken



Intelligente Lösungen für ein  
behagliches Raumklima

[www.klimadecken.at](http://www.klimadecken.at)

# Klimadecken

- Völlig freie Gestaltungsmöglichkeiten
- Decken aus Gipskarton, Metall und Putz
- Kühltechnik aus PP, PB und Kupfer



A-7082 Donnerskirchen, Dr. Hubergasse 10

Mobil: +43/676/41 75 618

Tel. +43/2683/8019

Fax +43/2683/30 177

e-mail: [lindl@kuechenlueftung.at](mailto:lindl@kuechenlueftung.at)

[www.kuechenlueftung.at](http://www.kuechenlueftung.at)

Vorbehaltlich ev. Irrtümer und Druckfehler

KLD071106

**ING. FRIEDRICH LINDL**  
L ü f t u n g s t e c h n i k

# Intelligente Lösungen für ein behagliches Raumklima

## THERMISCHE BEHAGLICHKEIT SCHAFFT WOHLBEFINDEN

Unsere Lösungen bieten mehrere Vorteile

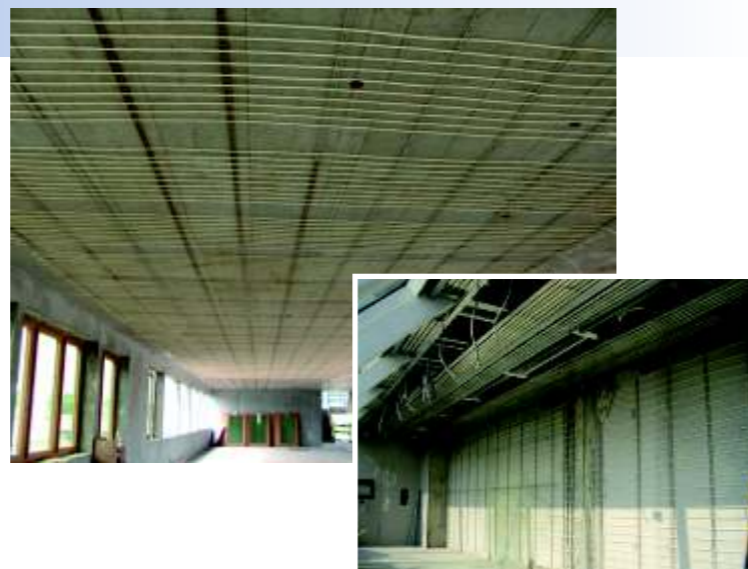
- Gleichmäßige Temperaturverteilung durch gleichmäßige Oberflächentemperatur vom Fußboden bis zur Decke
- Behagliches Raumklima durch geringe Konvektion
- Keine großen Temperaturschwankungen auch bei hohen Außentemperaturen
- Keine Geräuschbelästigungen aufgrund geringer Fließgeschwindigkeiten des Wassers gegenüber Ventilator- und Luftströmungsgeräuschen.
- Minimierung von Luftbewegungen, da die Energieeinbringung in den Raum mit 65% Strahlungsanteil und 35 % Konvektionsanteil erfolgt.
- Die Energieverbrauchskosten unserer Klimadecken sind unstrittig niedriger als bei Klimaanlagen.
- Wegfall der bakteriellen Belastung aufgrund des geschlossenen Wasserkreislaufs. Kein Aufwand für die Instandhaltung und Reinigung von Klimaanlagen.
- Geringe Wartungskosten im Vergleich zu Klimaanlagen.
- Minimale Einbauhöhen gegenüber Luftleitungssystemen. Bei Putzdecken sind die Schläuche bzw. Matten im Putz eingebettet.
- Niedrige Betriebskosten durch geringe Über- bzw. Untertemperaturen des Trägermediums Wasser gegenüber der Raumtemperatur.
- Reduktion von Schadstoffen und Gerüchen bei Verwendung von KNAUF Cleaneo-Gipsbauplatten. Die Raumluft wird effizient, nachhaltig und nachweisbar verbessert.
- Völlige architektonische Gestaltungsfreiheit durch eine Vielzahl von Deckenmaterialien, Oberflächen und Ausbildungsformen



## PUTZ-KLIMADECKEN

Wenn keine abgehängte Decke vorgesehen ist, gibt es die Möglichkeit der Ausführung mit Kühlschläuchen unter Putz. Die Einbettung unserer Schläuche bzw. unserer Matten in den Decken- oder Wandputz ist unproblematisch, egal ob der Putz auf Fertigbeton, Ziegelmauerwerk oder eine Gipskartonfläche aufgetragen wird. Die Schläuche bzw. Matten werden durch Kleben, Dübeln, Tackern oder Nageln auf der Rohdecke befestigt. Danach wird eine dünne Putzschicht aufgetragen. Die Schläuche bzw. Matten liegen sehr dicht unter der Oberfläche, so dass ein hoher Wirkungsgrad erreicht wird.

Kühlleistung: bis 80 W/m<sup>2</sup>  
Heizleistung: bis 50 W/m<sup>2</sup>



## GIPSKARTON-KLIMADECKEN

Kontaktkühl- und Heizflächensystem sowohl mit glatter Untersicht, als Akustikdecke mit einer Vielzahl von Lochmustern als auch in der Ausführung mit Akustikputz. Das Kühl-/Heizdeckensystem erfüllt alle Anforderungen an Raumakustik, Design, Brandschutz und Reduktion von Schadstoffen und Gerüchen.



Ausführung mit Akustikputz

Freie Gestaltungsmöglichkeiten für den Architekten:

Die Gipskartonbauweise lässt sich optimal an die räumlichen Gegebenheiten anpassen. Die geringe Bauhöhe ermöglicht eine Integration auch unter ungünstigen Voraussetzungen.

Alle Arten von Deckeneinbauten wie z.B. Beleuchtungskörper, Luftdurchlässe, Sprinklerköpfe, Lautsprecher usw. lassen sich problemlos integrieren.

Hohe Flexibilität des Systems: Planungsänderungen während der Bauphase lassen sich mit geringem Aufwand realisieren.

Auch als Gipskartonklimasegel ausführbar, Leistungssteigerung 20%

Kühlleistung: bis 80 W/m<sup>2</sup>  
Heizleistung: bis 100 W/m<sup>2</sup>

## METALL-KLIMADECKEN

Die bekannteste Ausführungsform einer Klimadecke stellt eine Metall-Klimadecke dar. Lieferbar als Bandrasterdecke, als Kassettendecke oder als Paneeldecke in verschiedenen Ausführungen, mit glatter Untersicht oder als Akustikdecke, mit oder ohne zusätzliche Akustikmatte. Das Kontaktkühl- und Heizdeckensystem ist ein wassergestütztes Deckensystem, das überwiegend nach dem Strahlungsprinzip arbeitet und sich durch vielfältige Anwendungs- und Gestaltungsmöglichkeiten auszeichnet.

Freier Deckenzugang durch abklappbare bzw. abschwenkbare Metallkassetten

Freie Gestaltungs- und Kombinationsmöglichkeiten für den Architekten

Geringe Temperaturunterschiede im Aufenthaltsbereich  
Sauerstoffdichtes System nach DIN 4726  
Flexible Anschlüsse der Klimatelemente mit wieder lösbaren Verbindern

Einfacher Einbau in bestehende Decken  
Schallabsorption, Brandschutz und Schalldämmung ohne Probleme möglich

Kühlleistung: bis 100 W/m<sup>2</sup>  
Heizleistung: bis 100 W/m<sup>2</sup>



Weitere Informationen finden Sie auf [www.klimadecken.at](http://www.klimadecken.at)